



Product Service

# ZERTIFIKAT

Nr. Z1A 17 10 29064 019

**Zertifikatsinhaber:** **Anton Kessel GmbH**  
 Alheimer Str. 1  
 88515 Langenenslingen/Andelfingen  
 DEUTSCHLAND

**Prüfzeichen:**



**Produkt:** **Werkbänke  
 Hobelbänke und Universalwerkbenke**

**Geprüft nach:** PPP 54004B:2015  
 AfPS GS 2014:01 PAK

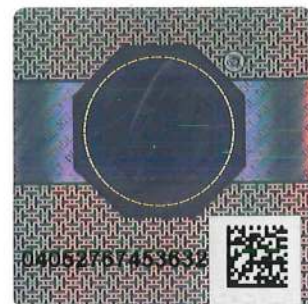
Das Produkt entspricht hinsichtlich der Gewährleistung von Sicherheit und Gesundheit den Anforderungen des deutschen Produktsicherheitsgesetzes § 20 bis 22 ProdSG. Es kann mit den oben abgebildeten Prüfzeichen gekennzeichnet werden. Eine Veränderung der Darstellung der Prüfzeichen ist nicht erlaubt. Die Übertragung eines Zertifikates durch den Zertifikatsinhaber an Dritte ist unzulässig. Das Zertifikat ist gültig bis zum angegebenen Zeitpunkt, sofern es nicht früher gekündigt wird. Umseitige Hinweise sind zu beachten.

**Prüfbericht Nr.:** 713118677-6

**Gültig bis:** 2022-10-16

**Datum,** 2017-10-18

(Jens Biesenack)



Seite 1 von 2

**ZERTIFIKAT****Nr. Z1A 17 10 29064 019****Modell(e): Hobelbänke und Universalwerkbänke****Kenndaten:****HOBELBÄNKE**

## Typen:

Modell 159; Modell 160; Modell 161; Modell 162;  
Modell 163; Modell 165; Modell 166; Modell 168;  
Modell 64; Modell 54; Modell 69; Modell 156;

Belastbarkeit Platte Buche massiv: max. 800 kg  
(bei gleichmäßig verteilter Last)

Belastbarkeit Schublade: max. 25 kg

Schubladen: 500 x 510 mm (B x T)

Plattenmaß Länge:

1300; 1400; 1500; 1600; 1700; 2000; 2150 mm

Plattenmaß Breite: 500; 640; 800; 1300 mm

Plattenmaß Höhe: 90; 100; 110; 120 mm

Gewicht: 45; 60; 75; 80; 105; 109; 110; 116; 120 kg

Arbeitsplatten-Stärke: 40; 50; 65 mm

Bankhaken-Ausführung:

Rechteckbankhaken, Alu-Rundbankhaken, Stahlbankhaken

**UNIVERSALBÄNKE**

## Typen:

Modell 511; Modell 512; Modell 513; Modell 514;  
Modell 516; Modell 517; Modell 518; Modell 519;  
Modell 531; Modell 532; Modell 533;

Belastbarkeit Platte Buche massiv: max. 800 kg  
(bei gleichmäßig verteilter Last)

Längen: 1500 mm ohne Zangen

Längen: 1675; 1850 mm mit Zangen

Breiten: 650; 1000 mm

Arbeitshöhen: 835; 850 mm

Arbeitsplattenstärke: 50; 65 mm

Modell-Ausführung:

Füße aus Vierkantstahlrohr; 1x Niveaueausgleich

**Produktions-  
stätte(n):**

29064